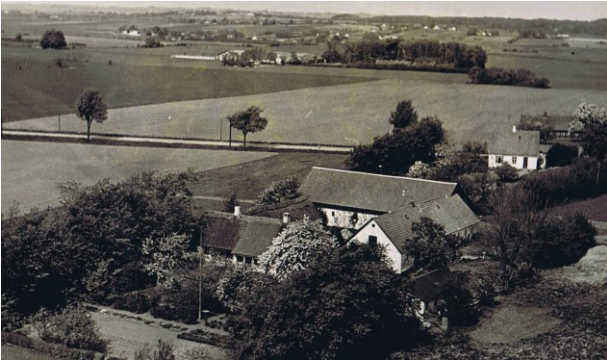


**"Nylandsgård" Tuse Bjerg 3, Tuse, 4300 Holbæk**  
Matr. nr. 25a-b,



Arealet er på 40 tdl. Stuehuset er opført i 1799, ko- og hestestald i 1891 og laden i 1929.

Niels Christian Hermansen overtog gården i 1879 ved en tvangsauktion.

*Foto fra før 1964, hvor gården brændte*

### Ejere af gården

#### 1879-1927 Ane Kirstine og Niels Christian Hermansen



På dette billede fra ca. 1920 sidder Niels Christian ved rattet og Ane Kirstine ved hans side.

På bagsædet og bag ægteparret 3 af deres børn, de øvrige personer kendes ikke.

Det var ikke mange der havde bil dengang!

Niels Christian var bl.a. sognerådsformand 1907-1909.

Niels Christian døde i 1927 og Ane Kirstine førte gården videre.

#### 1927-1939 Ane Kirstine Hermansen

I hendes tid blev jorden merglet (1936) og 6 tdl. drænet.

#### 1939-1968 Simon Hermansen

Han overtog den efter moderen - Ane Kirstine Hermansen - efter hendes død i 1939.

I 1950'erne var besætningen på 4 heste, 14 køer og 11 ungkreaturer af RDM samt 20 svin.



*Foto efter genopførelsen i 1965*

Simon Hermansen har lærereksamen fra Jonstrup Stats-Seminarium 1914. Han har været medlem af menighedsrådet i 8 år, deraf de 4 som formand. Endvidere har han været kasserer i Butterup-Tuse Sygekasse i 10 år.

I påsken 1964 brændte gården, men blev genopført i 1965.

I 1977 blev jorden solgt fra til nabogården "Tjørnebuskgård".

#### 1968-1974 Simon Hermansens søster Agnes som arvede, da Simon var barnløs.

#### 1974-1982 Ingeborg (søster til Simon) og Marius Larsen. Derefter solgt ud af slægten.

*Fotos og oplysninger fra Niels Larsen, Kalundborgvej 54B, 4300 Holbæk  
og fra "Sigrid Nielsens notater og udklip om Tuse sogn"*